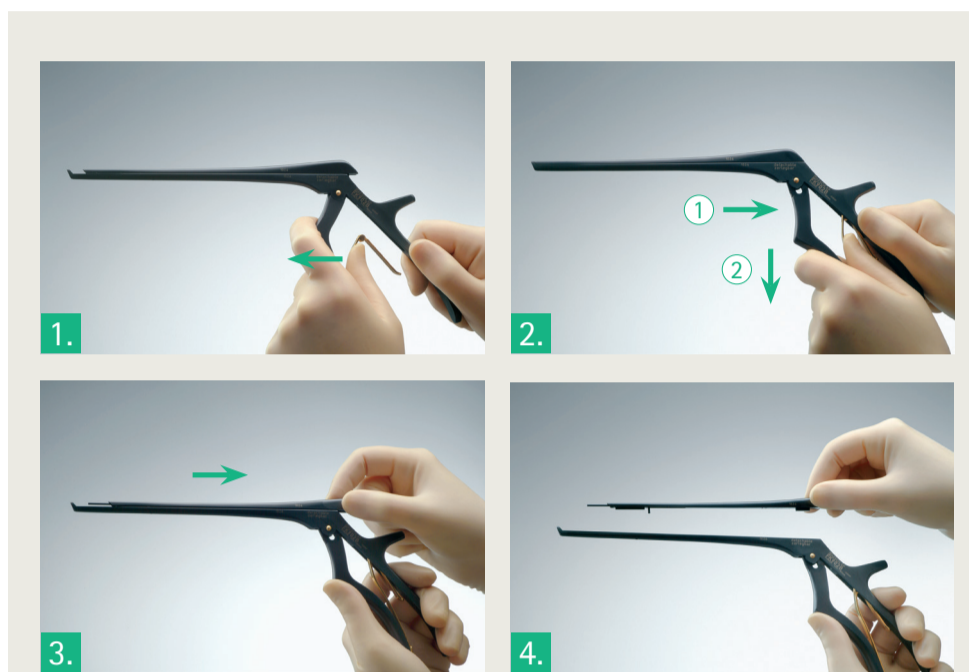


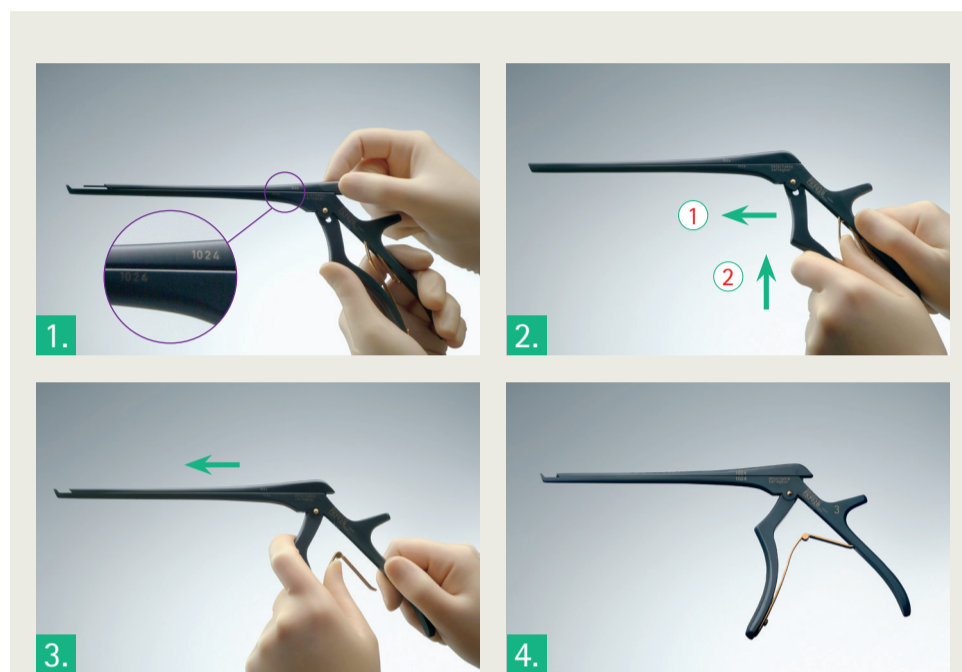
DÉMONTAGE



1. Enlever le ressort doré de son encoche en appliquant une pression vers la gauche.
2. Fermer la poignée de la pince kerrison ① et tirer la partie gauche de cette dernière vers le bas ②.
3. Faire coulisser la partie haute de la pince vers l'arrière.
4. Vous pouvez ôter la partie haute de la pince Kerrison.

Remarque : Ne pas retirer la broche d'entraînement ni la vis pendant le démontage, car cela pourrait entraîner la perte ou le desserrage de la broche et de la vis.

MONTAGE



1. Vérifier que les deux numéros de séries coïncident. Replacer la partie haute de votre pince Kerrison en veillant à faire correspondre les détrompeurs. La partie haute doit être légèrement en arrière.
2. Faire coulisser la partie haute de la pince vers l'avant ①. Replacer la partie gauche de la poignée vers le haut ②.
3. Replacer le ressort dans l'encoche.
4. Une fois remontée, veiller à tester le bon fonctionnement de la pince kerrison.

ENTRETIEN



Le démontage des Kerrison s'effectue avant le passage au laveur-désinfecteur.

Le montage s'effectue avant le passage à l'autoclave.

Les pinces démontables Kerrison se caractérisent par un ressort à lames doré et l'inscription additionnelle "detachable" (démontable). (Réf FK)



Nous recommandons de lubrifier toutes les parties mobiles de la pince Kerrison (articulations, pièces coulissantes) avant le montage et contrôle de fonctionnement avec une huile d'entretien adaptée au procédé de stérilisation utilisé (ex compte-gouttes d'huile STERILIT JG598 ou spray d'huile STERILIT JG600).

Attention, risque de détérioration du Kerrison en cas de lubrification insuffisante.

En matière de traitement stérile, respecter les prescriptions légales nationales, les normes et directives nationales et internationales ainsi que les propres dispositions relatives à l'hygiène.