



# B. Braun : Expert en monofilaments

Monofilaments synthétiques résorbables



# Sommaire

Gamme complète	Page 1
- Monosyn® Quick	Page 3
- Monosyn®	Page 7
- MonoPlus®	Page 11
- MonoMax®	Page 13
Les aiguilles	Page 17
- Les aiguilles rondes	Page 19
- Les aiguilles triangulaires	Page 22
- Les aiguilles spatulées	Page 23
Nomenclature des aiguilles	Page 24

# B. Braun : Expert en monofilaments

Une gamme complète de monofilaments qui couvre tous les délais de cicatrisation

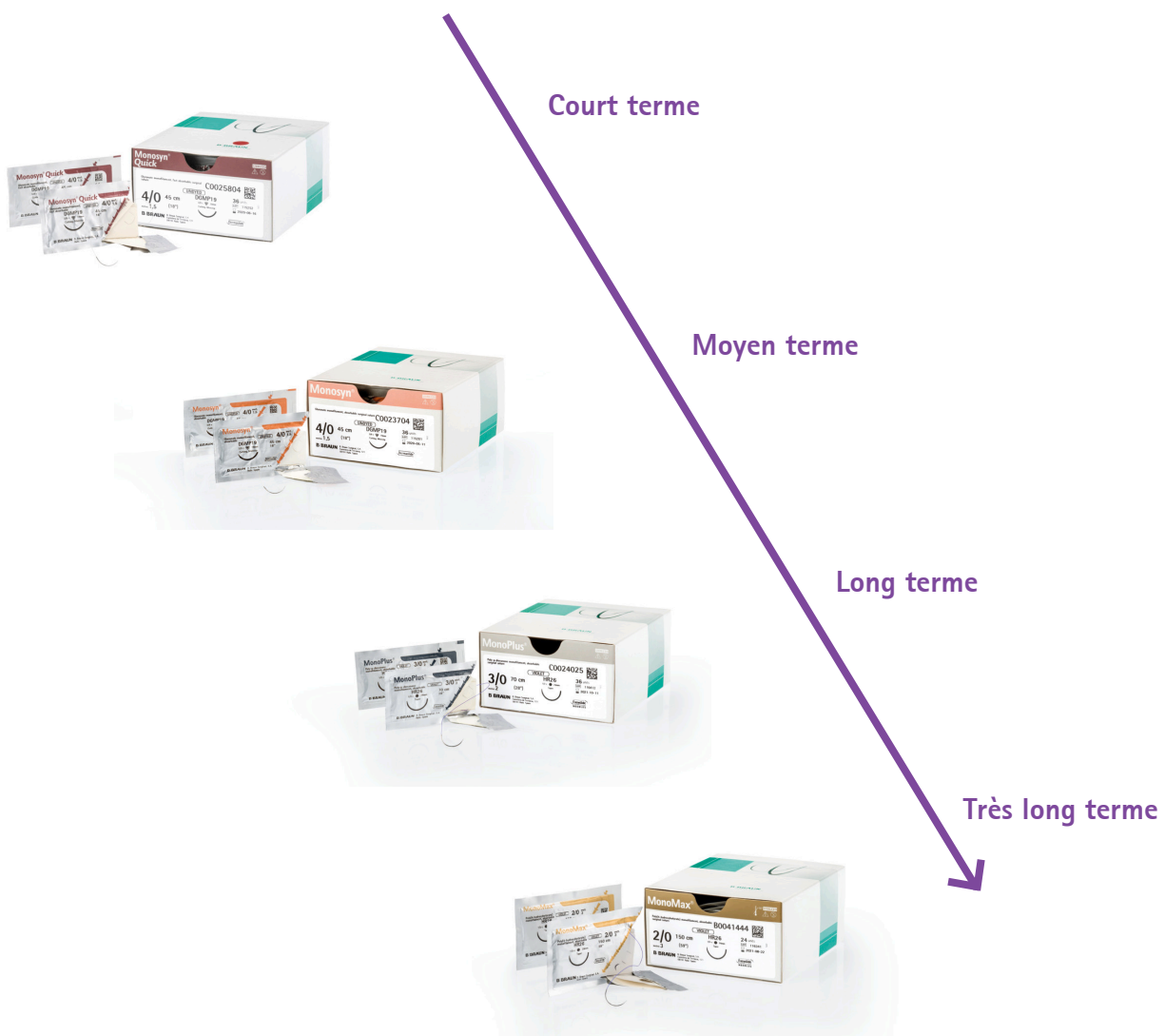
Qu'ils soient naturels ou synthétiques, leur forme peut être assimilée à un cylindre compact de matière première et de diamètre uniforme.

Leurs principaux avantages sont les suivants <sup>(1)</sup> :

- Une **bonne glisse intra-tissulaire**
- **Pas de phénomène de capillarité** (surface lisse), ce qui est un atout lors des sutures de plaies septiques car cela limite la migration de germes et de sérosités
- **Pas d'adhérence** aux tissus, ce qui permet une extraction aisée et l'ablation des points facilitée
- Une **bonne tolérance**

Les indications spécifiques :

Les monofilaments sont idéaux pour les surjets de fait de leur glisse dans les tissus, ce qui favorise le **bon positionnement** et la **bonne mise sous tension** des surjets.



(1) F. Dubrana, Philippe Pasquier, Weigo Hu, Dominique Le Nen, Christian Lefèvre\_Ligatures et sutures chirurgicales\_Chapitre : Le fil : caractéristiques techniques\_2011, page 155-156

# La croissance bactérienne sur les sutures présente les mêmes caractéristiques que la formation d'un biofilm. <sup>(2)</sup>

## **Objectif de l'étude :**

"...Le but de cette étude était de comparer le développement de *Staphylococcus aureus* et *Enterococcus faecalis* sur 5 matériaux de sutures chirurgicales et préciser les facteurs influençant cette croissance."

## **Méthodologie :**

Incubation des sutures et des souches bactériennes dans différents milieux pendant 4 jours. Comptage journalier des bactéries et examen du développement du biofilm de *Staphylococcus aureus* au microscope électronique.

## **Les matériaux de suture testés :**

Polyglactine 910 (Vicryl - Ethicon) - Soie (Ethicon)

Polypropylène (Prolene - Ethicon) - Polydioxanone (PDS II - Ethicon)

## **Résultats :**

"*Staphylococcus aureus* et *Enterococcus faecalis* ont été recueillis en plus grand nombre ( $p < 0,01$ ) sur les sutures tressées que sur les monofilaments."

## **Conclusion :**

La croissance bactérienne est favorisée sur les sutures tressées par rapport aux monofilaments. *Staphylococcus aureus* a formé une structure de biofilm bactérien.

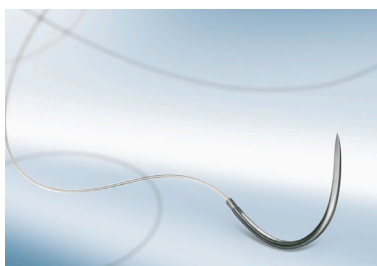
(2) Henry-Stanley M.J et al. Bacterial contamination of surgical suture resembles a biofilm. Surg Infect 2010; 11 (5) : 433-439.  
Etude prospective in vitro portant sur cinq sortes de sutures commercialisées par Ethicon (Soie 3/0, PDS II 3/0, Prolene 3/0, Vicryl 3/0 et Vicryl 4/0)

# Monosyn® Quick

## Une cicatrisation à court terme

Monosyn® Quick, le **monofilament résorbable à court terme** développé par B. Braun offre de nombreux bénéfices :

- Une structure en monofilament conçue pour minimiser la croissance bactérienne. <sup>(2)</sup>
- Un profil de résorption à court terme adapté aux fermetures cutanées.
- Une ponction précise grâce aux aiguilles spécifiques DSMP\*.



Un monofilament résorbable à court terme  
Un profil de dégradation rapide <sup>(3)</sup>

70-80% de résistance à la traction	5 jours
------------------------------------	---------

0% de résistance à la traction	14-21 jours
--------------------------------	-------------

**Monosyn® Quick est complètement résorbé après 56 jours**

**Monosyn® Quick contribue à la cicatrisation des incisions :**

- Sa résorption à court terme diminue le temps de présence de la suture en tant que corps étranger.
- Sa surface lisse contribue à minimiser le traumatisme lors du passage tissulaire.
- Sa légère élasticité permet le rapprochement des berges de la plaie.
- Sa structure monofilament contribue à la maîtrise du risque infectieux et de la prolifération bactérienne.

\*DSMP : Aiguille triangulaire, pointe de précision, courbure 3/8ème de cercle (nomenclature B. Braun)

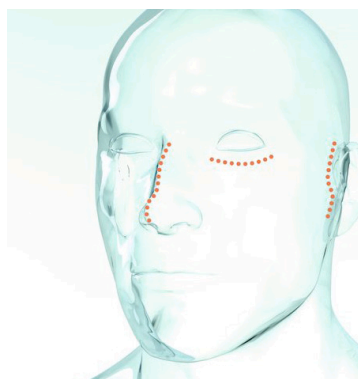
(2) Henry-Stanley M.J et al. Bacterial contamination of surgical suture resembles a biofilm. Surg Infect 2010; 11 (5) : 433-439.  
Etude prospective in vitro portant sur cinq sortes de sutures commercialisées par Ethicon (Soie 3/0, PDS II 3/0, Prolene 3/0, Vicryl 3/0 et Vicryl 4/0)

# Indications <sup>(3)</sup>

Monosyn® Quick est indiqué pour le rapprochement des tissus mous et membranes muqueuses, lorsqu'un support de plaie sur 7 jours est considéré comme adéquat.

Il est donc recommandé dans les indications suivantes :

- Chirurgie plastique (fermeture cutanée)
- Urologie et pédiatrie
- Gynécologie et obstétrique



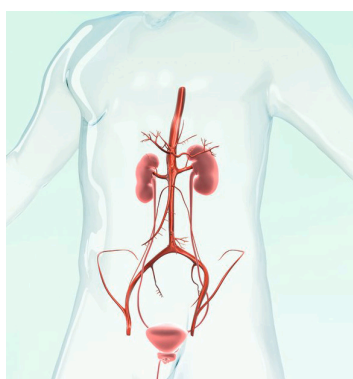
Chirurgie plastique  
(Fermeture cutanée)

## Résultat esthétique

Monosyn® Quick minimise le traumatisme tissulaire grâce à sa structure en monofilament

### Exemple d'indications :

- Fermeture de peau
- Sutures muqueuses



Urologie Et Pédiatrie

## Maniabilité et flexibilité

Monosyn® Quick grâce à sa structure en monofilament est plus élastique qu'une tresse

### Exemples d'indications :

- Circoncision (hypospadias, phimosis)
- Sutures dermiques



Gynécologie Et Obstétrique

## Récupération rapide

Monosyn® Quick permet une récupération rapide des tissus grâce à une résorption à court terme

### Exemples d'indications :

- Fermeture d'épisiotomie moyenne ou périnéale
- Fermeture des tissus mous et de la peau

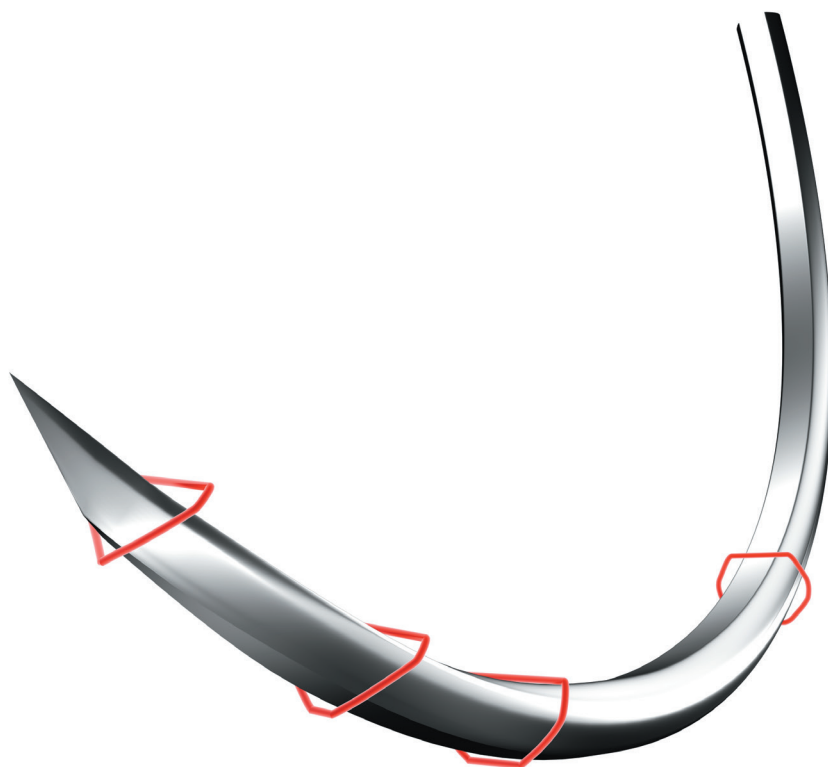
(3) Se référer à la notice d'utilisation

# Monosyn<sup>®</sup> Quick

Une cicatrisation à court terme

Monosyn<sup>®</sup> Quick est disponible avec des aiguilles EasySlide DSMP\* :

- Une courbure 3/8ème de cercle.
- Un corps triangulaire.
- Une pointe de précision.
- Une qualité d'acier inoxydable 300.
- Un traitement de surface : une enduction au silicone
- Un corps légèrement aplati pour un meilleur maintien dans le porte-aiguille.



Les caractéristiques de Monosyn<sup>®</sup> Quick alliés à la précision des aiguilles DSMP\* permettent une pénétration tissulaire performante.

\*DSMP : Aiguille triangulaire, pointe de précision, courbure 3/8ème de cercle (nomenclature B. Braun)



Résorption à court terme  
 +  
 Traumatisme tissulaire minimisé  
 +  
 Ponction précise et performante  
 =  
**Monosyn® Quick**



### Caractéristiques produits <sup>(3)</sup>

## Monosyn® Quick

Structure	Monofilament
Composition chimique	Glyconate
Taille	USP 1 (déc.4) - USP 6/0 (déc.0,7)
Résistance à la traction	70 - 80% résistance à la traction à 5 jours 0% résistance à la traction à 14 - 21 jours
Résorption	Résorption par hydrolyse après 56 jours
Spécialités chirurgicales	Urologie, Gynécologie-Obstétrique, Odontologie, ORL et fermeture cutanée et sous-cutanée
Stérilisation	Oxyde d'éthylène (EO)

(3) Se référer à la notice d'utilisation

## Une cicatrisation à moyen terme

Monosyn® est un **monofilament résorbable à moyen terme**, développé par B. Braun pour la suture des tissus mous alliant les propriétés suivantes :

- Une structure en monofilament
- Une perte de résistance à moyen terme : **50% à 13-14 jours**
- **Une résorption totale de la masse entre 60 et 90 jours**



### L'efficacité d'une structure monofilament

Utiliser un monofilament résorbable apporte des caractéristiques différentes des sutures tressées résorbables.

Monosyn® glisse à travers les tissus fragiles et contribue à maîtriser le risque infectieux. <sup>(4)</sup>

### Un profil de dégradation adapté à la suture des tissus mous

Le profil de dégradation régulier de Monosyn® permet l'adaptation de la plupart des tissus mous tout au long de la phase critique de cicatrisation de la plaie.

### Une résorption rapide de la masse dans les 60 à 90 jours

La résorption de Monosyn® se fait par hydrolyse.

Le copolymère synthétique de Monosyn® provoque une légère réaction endogène.\*

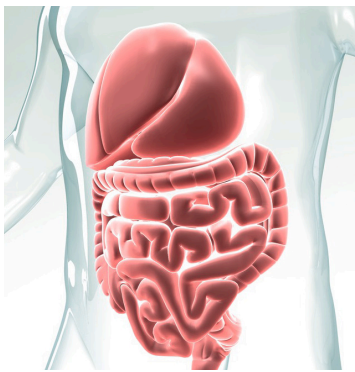
(4) Katz S. et al. Bacterial Adherence to Surgical Sutures. A Possible Factor in Suture Induced Infection. Ann. Surg July. 1981; 194(1):35-41.

\*Cf. Notice d'utilisation Monosyn®

# Indications <sup>(4)</sup>

Monosyn<sup>®</sup> est indiqué en général pour le rapprochement des tissus mous et/ou pour les ligatures en chirurgie générale, gynécologique, urologique et orale, ainsi que pour la fermeture cutanée, lorsque les procédures chirurgicales nécessitent l'utilisation de sutures résorbables.

Monosyn<sup>®</sup> ne doit pas être utilisé pour les tissus cardiovasculaires, ophtalmiques ou neurologiques.

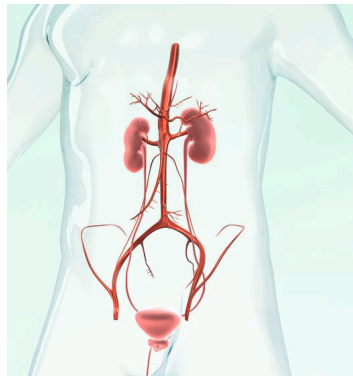


## Chirurgie gastro-intestinale

Résistance linéaire à la traction et sécurité du nouage.

### Principaux usages :

- Anastomose gastro-intestinale



## Urologie

- Serti sur des aiguilles 5/8C permettant de travailler dans les zones profondes.
- Résorbable pour contribuer à réduire la formation de calculs. <sup>(5)</sup>

### Principaux usages :

- Sutures sous-cutanées et intra-cutanées



## Gynécologie & Obstétrique

Délai de résorption du Monosyn<sup>®</sup> correspondant au délai de cicatrisation des tissus.

### Principaux usages :

- Fermeture d'épisiotomie

(4) Se référer à la notice d'utilisation

(5) Morris M.C et al. Urolithiasis on absorbable and non-absorbable suture materials in the rabbit bladder ; J Urol. 1986 March; 135(3):602-3

## Une cicatrisation à moyen terme

Monosyn® présente des caractéristiques spécifiques permettant une sécurité du noeud, de la souplesse et le bon positionnement du noeud.

### Caractéristiques du noeud

Monosyn® offre la souplesse nécessaire au nouage des noeuds.

### Résistance à la traction du noeud

Monosyn® est caractérisé par sa résistance à la traction du noeud au moins équivalente à celle du standard du marché (tresse résorbable synthétique moyen terme).

### Manipulation aisée

Monosyn® offre des propriétés de manipulation qui permettent la sécurité des noeuds avec seulement quelques boucles.

### Résistance à la traction initiale des noeuds du Monosyn®

USP	Suture tressée résorbable synthétique moyen terme (standard du marché)	Monosyn®
USP 3/0	2,47 ± 0,10	2,60 ± 0,40
USP 2/0	3,97 ± 0,15	4,50 ± 0,80
USP 0	5,39 ± 0,24	5,30 ± 1

Source : Tests internes réalisés selon les pharmacopées européenne et américaine  
Tests internes : PTR-JLT-0801-A et PTR-JLT-0423-A

Sécurité des noeuds  
 +  
 Manipulation aisée  
 +  
 Résorbable à moyen terme  
 =

Monosyn®



### Caractéristiques produits <sup>(6)</sup>

Monosyn®

Structure	Monofilament
Composition chimique	Glyconate : 72% glycolide, 14% carbonate de triméthylène, 14% -caprolactone
Taille	USP 7/0 (déc. 0.5) à USP 2 (déc. 5)
Résistance à la traction	50% après 14 jours d'implantation
Résorption	Dégradation par hydrolyse dans les 60 à 90 jours
Spécialités chirurgicales	Pour l'approximation des tissus mous
Stérilisation	Oxyde d'éthylène (EO)

(6) Se référer à la notice d'utilisation

# MonoPlus®

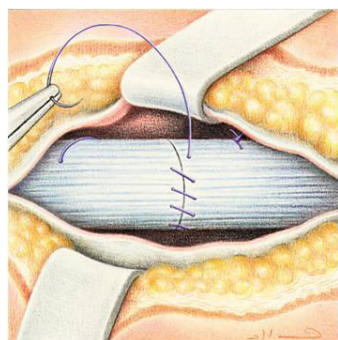
## Une cicatrisation à long terme

MonoPlus® est un **monofilament synthétique résorbable long terme**.

Il conserve 65% à 90% de sa résistance initiale au bout de 28 jours. La résorption est totale entre 180 et 220 jours (selon le calibre du fil) <sup>(7)</sup>.



MonoPlus® est indiqué lorsqu'un maintien renforcé de la plaie dans les tissus mous est nécessaire pendant plus de 4 semaines. MonoPlus® dispose de preuves cliniques en chirurgie générale. La suture MonoPlus® est destinée à des patients adultes sans aucune contre-indications ; les preuves sont insuffisantes dans la population pédiatrique et chez les femmes enceintes et allaitantes.

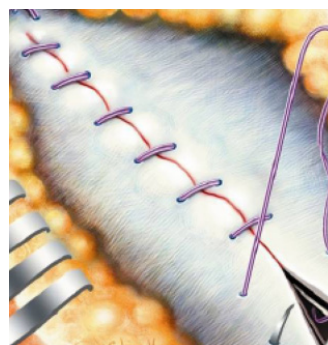


### Orthopédie

- Profil de résistance à la traction MonoPlus® adapté à la cicatrisation des tissus mous en orthopédie.
- Structure monofilament contribuant à la conservation de l'intégrité des tissus.

#### Principaux usages :

- Suture des tissus mous



### Chirurgie digestive

- Elasticité permettant une adaptation aux mouvements naturels du corps
- Acapillarité et glissance du monofilament pour respecter l'intégrité des tissus.

#### Principaux usages :

- Fermeture abdominale
- Fermeture du péritoine

(7) Se référer à la notice d'utilisation

Elasticité  
 +  
 Résorbable à long terme  
 =  
 MonoPlus®



#### Caractéristiques produits <sup>(7)</sup>

MonoPlus®

Structure	Monofilament
Composition chimique	Poly-p-dioxanone
Taille	USP 2 (déc. 5) - USP 7/0 (déc. 0.5)
Résistance à la traction	65% à 90% après 28 jours d'implantation
Résorption	Dégradation par hydrolyse dans les 180 à 220 jours
Spécialités chirurgicales	Pour l'approximation des tissus mous spécialement dans les cas où un support prolongé de plus de 4 semaines est requis.
Stérilisation	Oxyde d'éthylène (EO)

(7) Se référer à la notice d'utilisation

# MonoMax<sup>®</sup>

## Une cicatrisation à très long terme

## Un profil de résistance conçu pour une sécurité renforcée

Les sutures résorbables MonoMax<sup>®</sup> sont indiquées pour l'approximation en général de tissus mous, lorsqu'un support étendu des bords de la plaie est nécessaire (pendant plus de 3 mois), dans le cadre de la fermeture abdominal<sup>(9)</sup>. Les sutures MonoMax<sup>®</sup> ne doivent pas être utilisées sur les tissus cardiovasculaires ou nerveux, en microchirurgie, en chirurgie ophtalmique ni sur les tissus en contact avec les fluides acides de l'organisme.

**Grâce à son profil de dégradation, MonoMax<sup>®</sup> fournit le soutien nécessaire à la plaie tout au long du processus de cicatrisation de la paroi abdominale.**

Des données<sup>(8)</sup> décrivent que le rétablissement de la paroi abdominale requiert 4 mois minimum pour retrouver sa résistance initiale.

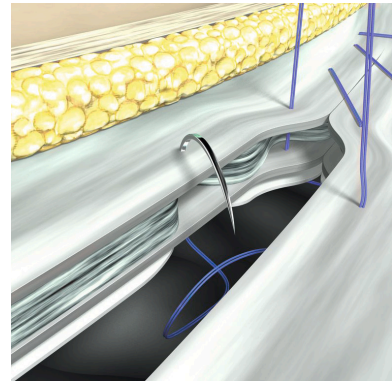
L'utilisation d'une suture résorbable à très long terme est donc recommandée, et représente l'option indiquée pour fermer la paroi abdominale après une laparotomie médiane. Cette utilisation permet de réduire l'incidence des hernies incisionnelles après une chirurgie abdominale.<sup>(7)</sup>

### Monofilament résorbable à très long terme <sup>(9)</sup>

Résorption totale allant de 13 mois à 36 mois

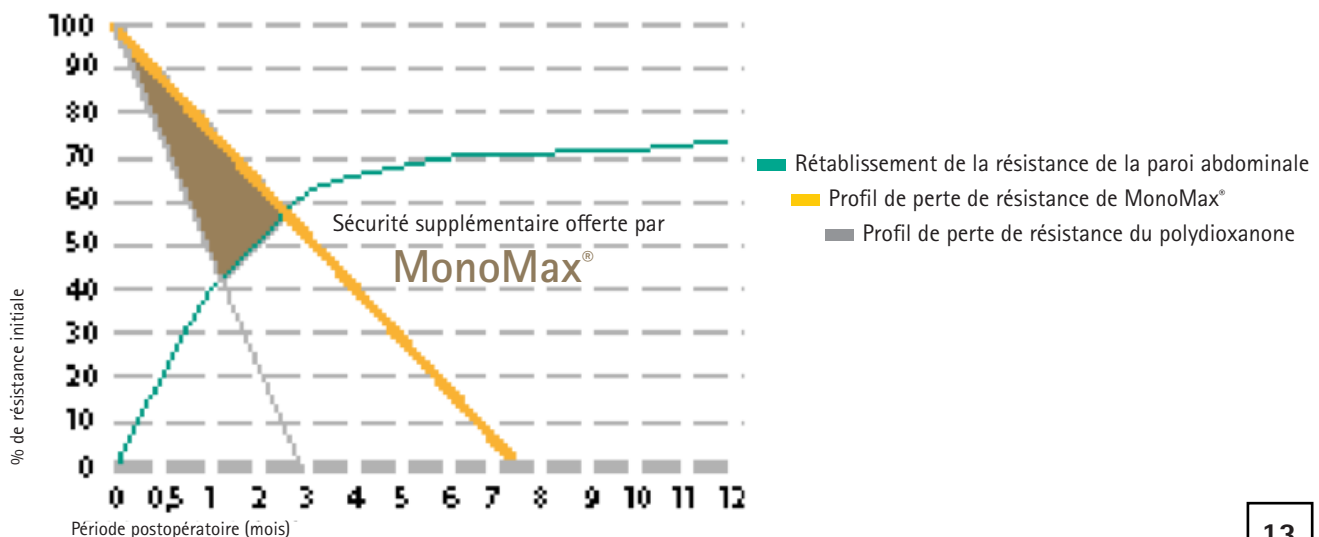
### Perte de la résistance <sup>(9)</sup>

Temps post-opératoire (mois)	USP 2/0 et 3/0	USP 1 et 0
1	90%	90%
3	60%	70%
5	<25%	60%
7	0%	50%



MonoMax<sup>®</sup> est le seul monofilament résorbable à très long terme apportant une sécurité supplémentaire pendant la phase critique de cicatrisation, conservant environ 60% de sa résistance initiale pendant 3 mois.

### Rétablissement de la résistance de la paroi abdominale VS les profils de dégradation de MonoMax<sup>®</sup> et d'une suture en polydioxanone <sup>(8)(9)(10)(11)</sup>



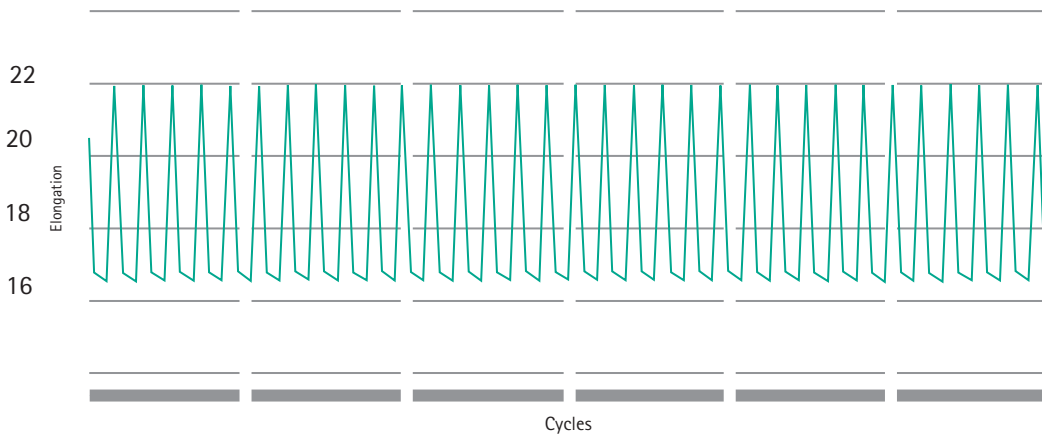


**"Choc-Z" : méthode de test brevetée consistant à évaluer la capacité in vitro d'une suture à absorber les chocs.**

Elle permet de mettre en situation réelle les sutures (pression abdominale, mouvements naturels du corps...)

# Choc-Z

Cycles entre 5 et 20 N



Réaction de MonoMax® soumis à des variations de pression allant de 5 à 20 N pendant 100 cycles. L'élasticité de MonoMax® lui permet de s'adapter aux variations de pression.

Des sutures de diamètre USP 1 ont été comparées in vitro. (Schéma réalisé d'après les résultats du test interne RDR/DID/MON/MAU/13118.)<sup>(12)</sup>

Force cyclique appliquée	Elongation de MonoMax® USP1	Elongation de PDS® II USP1
5 N - 20 N	16,5% - 21,5%	4,5% - 7,5%

MonoMax® a des valeurs d'élongation plus de deux fois plus importantes que celles de PDS® II (Ethicon).

(8) A.M Rath and J.P. Chevel : The healing of laparotomies, Hernia, 1998, 2 : 145-149

(7) ESTOIH

(9) Notice d'utilisation MonoMax

(10) Notice d'utilisation Maxon (Covidien), PDS II (Ethicon)

(11) Rapport Frey-Tox 02540

(12) Test interne RDR/DID/MON/MAU/13118

# MonoMax<sup>®</sup>

Une cicatrisation à très long terme

Un profil de résistance conçu pour une sécurité renforcée

Les propriétés de manipulation de MonoMax<sup>®</sup>, dues à sa flexibilité supérieure à celle des monofilaments tels que le polypropylène ou le polydioxanone, permettent une fermeture de la plaie plus facile.

## Flexibilité

MonoMax<sup>®</sup> présente une flexibilité <sup>(12)</sup> lui permettant de s'adapter aux mouvements naturels du corps, évitant ainsi les complications pouvant être liées à la suture telles que l'altération de la microcirculation sanguine ou la déchirure de tissu.

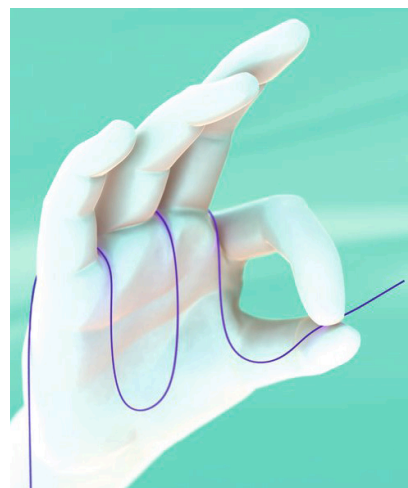
## Elasticité

Grâce à son élasticité MonoMax<sup>®</sup> permet :

- Une réalisation facile des noeuds
- Une adaptation aux mouvements brusques de la plaie

## Surface lisse et régulière

La structure uniforme du monofilament aide à la réduction de la colonisation bactérienne <sup>(2)</sup>. De plus, cela permet un passage moins traumatique dans les tissus.



Suture monofilament de calibre USP 1	Résistance à la flexion (mN)
Polypropylène (Premilene <sup>®</sup> )	1666 ± 252
Polyamide (Dafilon <sup>®</sup> )	1140 ± 280
Glyconate (Monosyn <sup>®</sup> )	949 ± 85
<b>MonoMax<sup>®</sup></b>	<b>385 ± 52</b>

Source : Tests internes : PTR/02/FF/0655-D/JLT-AL et PTR/02/FF0740/JLT.  
Test de flexibilité sur 10 sutures de chaque type.

(2) Henry-Stanley M.J et al. Bacterial contamination of surgical suture resembles a biofilm. Surg Infect 2010; 11 (5) : 433-439.  
Etude prospective in vitro portant sur cinq sortes de sutures commercialisées par Ethicon (Soie 3/0, PDS II 3/0, Prolene 3/0, Vicryl 3/0 et Vicryl 4/0)

(9) Se référer à la notice d'utilisation

(12) Test interne RDR/DID/MON/MAU/13118

Sécurité  
+  
Prévention des éventrations  
+  
Adaptabilité  
=  
MonoMax®



## Caractéristiques

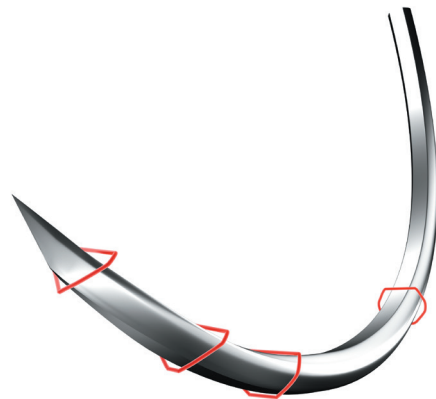
**MonoMax®**

Structure	Monofilament
Composition chimique	Poly-4-hydroxybutyrate
Taille	USP 1 (déc. 4) - USP 0 (déc. 3.5), USP 2/0 (déc. 3)
Conservation de la résistance	3 mois post-opératoires : 60% pour USP 2/0 et 3/0 5 mois post-opératoires : 25% pour USP 2/0 et 3/0 3 mois post-opératoires : 70% pour USP 1 et 0 7 mois post-opératoires : 50% pour USP 1 et 0
Résorption du matériau	Par hydrolyse (réaction enzymatique) entre 13 et 36 mois
Spécialités chirurgicales	Fermeture de la paroi abdominale
Stérilisation	Oxyde d'éthylène (EO)

# Les aiguilles B. Braun : Des aiguilles chirurgicales performantes

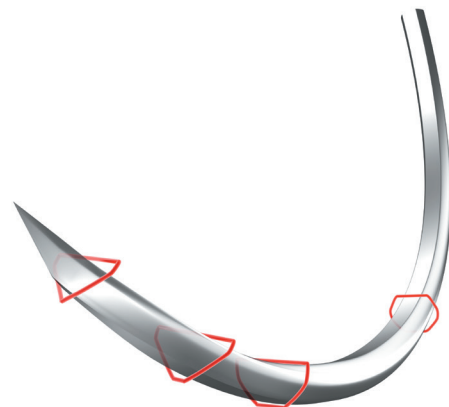
## Qualité et performance

- Les aiguilles B. Braun ont acquis une reconnaissance au fil des ans pour leur qualité et leur performance.



## Développement constant

- B. Braun possède une technologie de pointe et est impliqué constamment dans la recherche et développement pour améliorer et adapter les aiguilles aux exigences de toutes les disciplines chirurgicales.

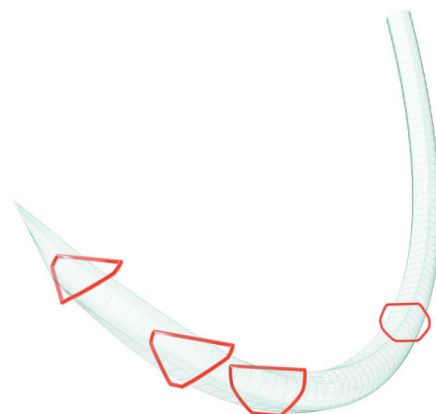


## Plus de 150 types d'aiguilles différentes

- B. Braun offre plus de 150 types d'aiguilles différentes pour répondre aux exigences des interventions chirurgicales ainsi qu'aux préférences des chirurgiens.

## Une usine entièrement dédiée à la fabrication des aiguilles

- B. Braun a racheté en 2008 le fabricant d'aiguilles chirurgicales Sutorex Et Renodex, implanté à Sarlat-la-Canéda (Dordogne) et employant près de 120 salariés. A long terme, l'objectif de B. Braun est de faire fabriquer toutes ses aiguilles dans cette entreprise.



# Les aiguilles EasySlide et EasyBlack

Les aiguilles EasySlide sont le résultat d'une recherche intensive en technologie métallurgique et d'une longue expérience clinique, qui conduit au développement d'aiguilles fabriquées dans la meilleure qualité d'alliage d'acier inoxydable.

## Les aiguilles EasySlide :

- Un acier 300 qui confère une résistance accrue à la torsion et à la rupture
- Une géométrie de pointe particulière pour une excellente pénétration
- Corps légèrement aplati pour un passage en douceur dans les tissus
- Traitement de surface spécifique améliorant la pénétration de l'aiguille : enduction au silicone



## Les aiguilles Easyblack = des aiguilles EasySlide de couleur noire

- Pour une meilleure visibilité (moins d'éblouissements) lors de l'intervention chirurgicale

## DSMP\*

La génération d'aiguilles triangulaires à pointe de précision pour la chirurgie plastique

## L'aiguille B. Braun destinée à la chirurgie plastique

La pénétration et la résistance à la torsion sont optimisées.

## Pointe et géométrie d'aiguille spécifiques

- Pointe fine pour un passage aisé et en douceur
- Excellente longévité et résistance de la pointe
- Corps légèrement aplati pour une stabilité accrue dans le porte-aiguille

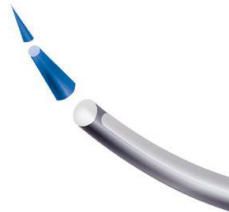
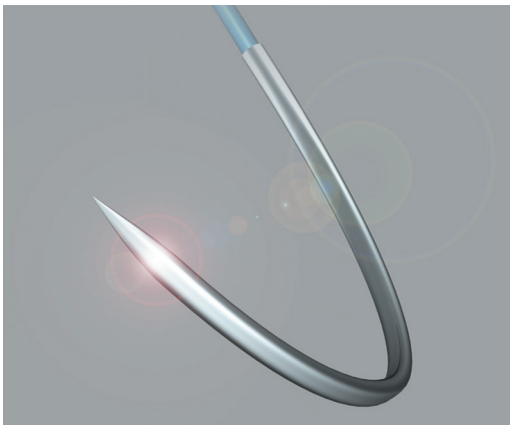
\* DSMP : Aiguille triangulaire, courbure 3/8<sup>ème</sup> de cercle, pointe de précision (nomenclature B. Braun)

# Les aiguilles B. Braun en détails

## Les aiguilles rondes

### Ronde

Aiguille munie d'une pointe piquante et d'un corps rond. Le corps est aplati pour prévenir toute rotation dans le porte-aiguille. Cette aiguille est adaptée aux tissus mous et fragiles.



#### Ex. d'utilisation

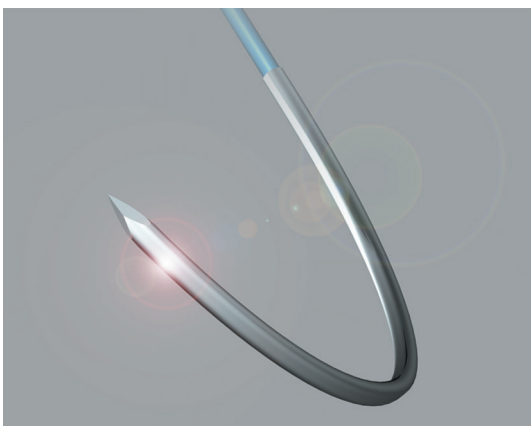
Aponévrose  
Voies biliaires  
Dure mère  
Voies digestives/intestinales  
Muscle  
Myocarde  
Péritoine  
Plèvre  
Tissu adipeux sous cutané  
Voies urogénitales  
Vaisseaux

#### Gamme proposant ces aiguilles

Novosyn®  
Monosyn® Quick  
Monosyn®  
MonoPlus®  
MonoMax®  
Premilene®  
Dafilon®  
Dagrofil®  
PremiCron®  
Silkam®  
Steelex® Electrode Set

### Ronde Microtip

Aiguille à corps rond munie d'une pointe courte tranchante améliorant la pénétration dans les tissus. Cette aiguille est recommandée pour les anastomoses dans des conditions tissulaires difficiles.



#### Ex. d'utilisation

Tissus calcifiés  
Vaisseaux  
Tissus sclérotiques

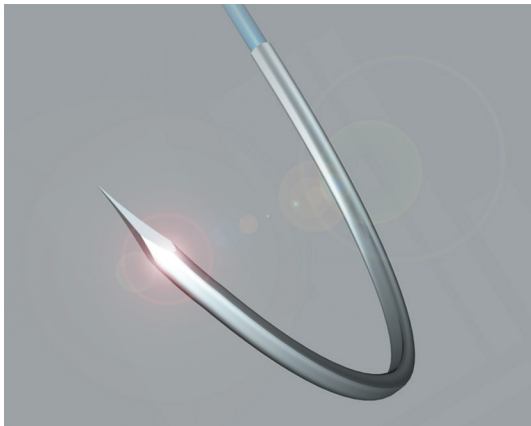
#### Gamme proposant ces aiguilles

Novosyn®  
Monosyn®  
MonoPlus®  
Premilene®  
Dafilon®  
PremiCron®

# Les aiguilles B. Braun en détails

## Diamant

Aiguille avec pointe tranchante résistante à 4 côtés, suivie d'un corps rond atraumatique. Cette aiguille assure une bonne pénétration dans les tissus, avec un trauma minimum.



### Ex. d'utilisation

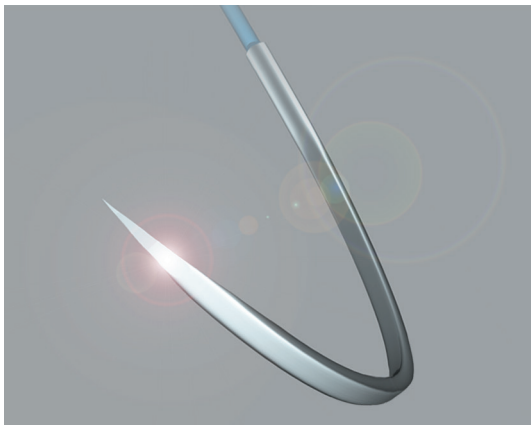
Bronches  
Tissus calcifiés  
Fascia  
Ligament  
Cavité nasale/orale  
Ovaires  
Périchondre  
Périoste  
Pharynx  
Tendon  
Trachée  
Utérus  
Vaisseaux

### Gamme proposant ces aiguilles

Novosyn®  
Monosyn® Quick  
Monosyn®  
MonoPlus®  
MonoMax®  
Premilene®  
PremiCron®  
Steelex® Electrode Set

## Tapercut

Aiguille avec corps arrondi finissant progressivement en pointe tranchante à 3 faces. Cette aiguille est spécialement adaptée à la fermeture sternale.



### Ex. d'utilisation

Fermeture sternale

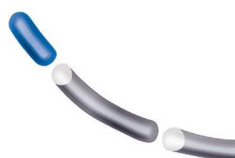
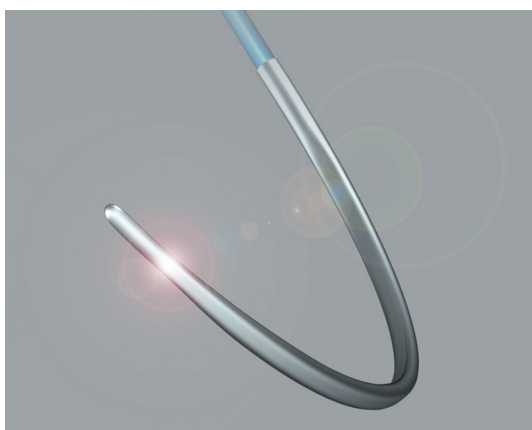
### Gamme proposant ces aiguilles

Steelex® Sternum Set

# Les aiguilles B. Braun en détails

Mousse

Aiguille à corps rond et pointe émoussée ne coupant pas les tissus. Elle est recommandée pour les tissus parenchymateux et les patients à risques.



Ex. d'utilisation

Dissection atraumatique  
dans des tissus friables  
Reins  
Foie  
Rate  
Col de l'utérus  
(en cas de cerclage)

Gamme proposant  
ces aiguilles

Novosyn®  
MonoMax®  
Surgical Loop

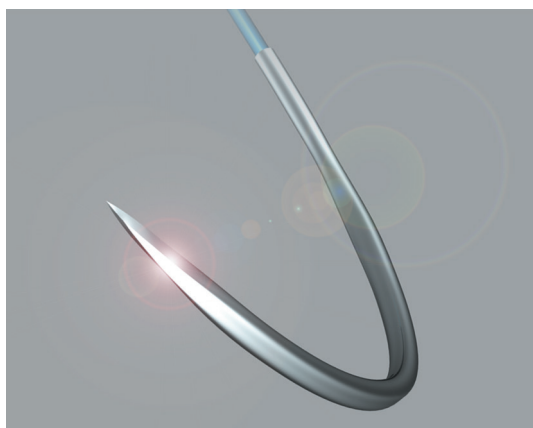


# Les aiguilles B. Braun en détails

## Les aiguilles triangulaires

### Triangulaire Microtip

Cette aiguille bénéficie d'un tranchant de précision (affûtage manuel) et autorise une très bonne pénétration tissulaire avec un traumatisme minimum, ce qui permet l'obtention de sutures fines dans des tissus résistants.



#### Ex. d'utilisation

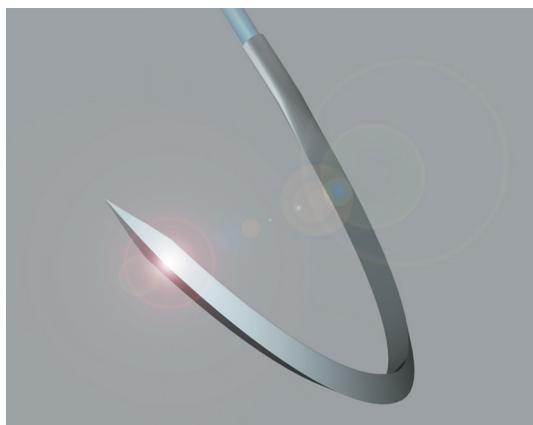
Fascia  
Ligament  
Cavité nasale  
Peau  
Tendon

#### Gamme proposant ces aiguilles

Novosyn®  
Monosyn Quick®  
Monosyn®  
Premilene®  
Dafilon®

### Triangulaire

Le tranchant à 3 arêtes de cette aiguille facilite la suture des tissus résistants comme la peau. Les 3 arêtes sont situées sur toute la longueur du corps de l'aiguille, permettant une pénétration optimale.



#### Ex. d'utilisation

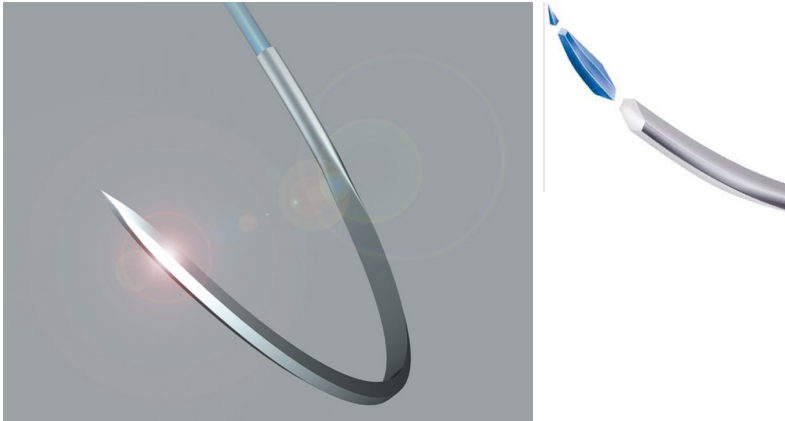
Fascia  
Ligament  
Cavité nasale  
Muqueuse orale  
Peau  
Tendon

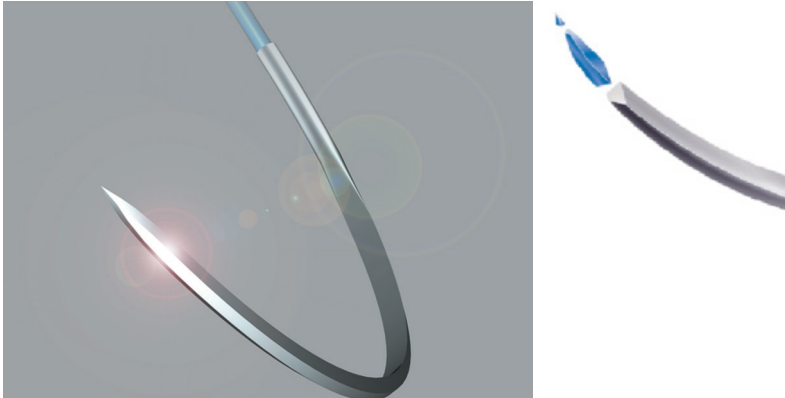
#### Gamme proposant ces aiguilles

Novosyn®  
Monosyn® Quick  
Monosyn®  
MonoPlus®  
Premilene®  
Dafilon®  
Supramid®  
Dagrofil®  
Silkam®  
Surgical Loop  
Steelex® Electrode Set

# Les aiguilles B. Braun en détails

## Les aiguilles spatulées

Spatulée		
<p>La pointe de cette aiguille spatulée coupe sur 2 côtés. Le profil plat du corps de cette aiguille permet la pénétration entre les différents plans tissulaires peu épais de l'oeil.</p>	Ex. d'utilisation	Gamme proposant ces aiguilles
	Ophtalmologie	Premilene® Dafilon® Silkam® Novosyn®

Spatulée		
<p>Cette micro-aiguille avec pointe microtip est une variation des aiguilles spatulées classiques. La forme trapézoïdale spéciale est conçue pour réduire le risque de pénétration et de coupure accidentelle de plans plus profonds.</p>	Ex. d'utilisation	Gamme proposant ces aiguilles
	Ophtalmologie Nerfs	Premilene® Dafilon® Silkam® Novosyn®

# Nomenclature des aiguilles B. Braun

Pour identifier les différents types d'aiguilles, B. Braun utilise la nomenclature suivante :

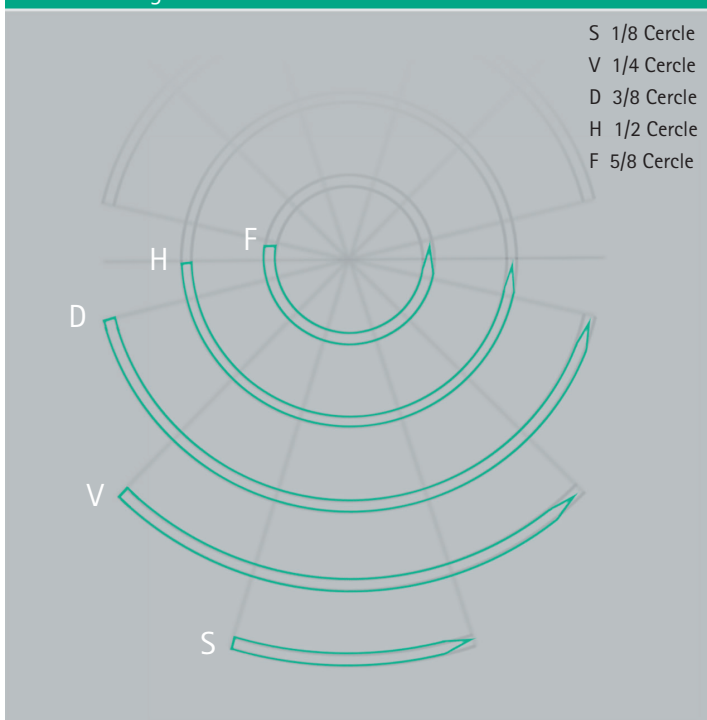
A		B		C		D		E	
Courbure d'aiguille		Type de corps		Type de pointe		Longueur (mm)		Autres caractéristiques	
S	1/8 de cercle	R	Rond	T	Diamant			s Aiguille forte	
V	1/4 de cercle	S	Triangulaire	N	Mousse			ss Aiguille très forte	
D	3/8 de cercle	L	Spatulé	S	Tapercut			v Aiguille sécable (break-off)	
H	1/2 cercle			C	Micropointe			b Aiguille noire	
F	5/8 de cercle			MP	Pointe de précision			f Aiguille flat (corps aplati)	
G	Droite			m	Aiguille de micro-chirurgie				
P	Progressive			-	-				
J	"J"/Crochet								
SK	Ski								

Exemple:

H	R	T	26	
---	---	---	----	--

HRT 26 : 1/2 cercle, corps rond, pointe diamant, 26 mm.

## Courbure d'aiguille



## Autres



MONOSYN® QUICK est indiqué pour le rapprochement des tissus mous et membranes muqueuses, lorsqu'un support de plaie sur 7 jours est considéré comme adéquat.

MONOSYN® est indiqué en général pour le rapprochement des tissus mous et/ou pour les ligatures en chirurgie générale, gynécologique, urologique et orale, ainsi que pour la fermeture cutanée, lorsque les procédures chirurgicales nécessitent l'utilisation de sutures résorbables. Il ne doit pas être utilisé pour les tissus cardiovasculaires, ophtalmiques et neurologiques.

MONOPLUS® est indiqué lorsqu'un maintien renforcé de la plaie dans les tissus mous est nécessaire pendant plus de 4 semaines. Monoplus® dispose de preuves cliniques en chirurgie générale. La suture Monoplus® est destinée à des patients adultes sans aucune contre-indications ; les preuves sont insuffisantes dans la population pédiatrique et chez les femmes enceintes et allaitantes.

MONOMAX® est indiqué pour l'approximation en général des tissus mous, lorsqu'un support étendu des bords de la plaie est nécessaire (pendant plus de trois mois), dans le cadre de la fermeture du fascia abdominal. Il ne doit pas être utilisé sur les tissus cardiovasculaires et nerveux, en microchirurgie, en chirurgie ophtalmique ni sur les tissus en contact avec les fluides acides de l'organisme.

Dispositifs médicaux de Classe III – Certificat CE délivré par TÜV SÜD Product Service (CE 0123)

Lire attentivement les instructions figurant dans la notice et/ou sur l'étiquetage

Produit non pris en charge au titre de la LPPR (Liste des Produits et Prestations Remboursables prévue à l'article L 165-1 du code de la sécurité sociale).

Risques résiduels/effets secondaires : comme pour toutes les sutures résorbables, l'absence de soutien adéquat de la plaie ne peut être exclue chez les patients âgés, mal nourris ou affaiblis, ou chez les patients souffrant de maladies susceptibles de retarder la cicatrisation de la plaie et/ou l'absorption des sutures dans les tissus exposés à une mauvaise irrigation sanguine. Pour les autres risques résiduels, consultez la notice.

Le présent document, son contenu, et notamment les données institutionnelles, les informations, les marques et les logos qui y sont mentionnées sont la propriété exclusive de B. Braun. Toute reproduction et/ou représentation, partielle ou totale, de ce document et de son contenu, sans l'accord exprès et préalable de B. Braun, est strictement interdite et constitue une infraction aux droits de propriété intellectuelle de B. Braun.

Documents et photos non contractuels. Document réservé aux professionnels de santé

Fabriqué par :

B. Braun Surgical, S.A. | Carretera de Terrassa, 121 | 08191 Rubí | Spain

Phone +34 93 586 6200 | Fax +34 93 699 6330

Distribué par :

B. Braun Medical | 26 rue Armengaud | 92210 Saint-Cloud | France

Tél. 01 41 10 53 00 | Fax 01 41 10 53 99 | [www.bbraun.fr](http://www.bbraun.fr)

Société par actions simplifiée au capital de 31 000 000 € RCS Nanterre 562050856

Edition 03/2024